

# Athena 2.0

Das 2.0-Gerät für den sicheren Empfang und Transport



## SESSEL

### Häufige Verwendung

Day Hospital

Notaufnahme

Transport der Patienten

Multifunktional

Triage





MOTORISIERTE VARIABLE HÖHE



N.2 BATTERIEN 4,5A  
MIT TISCH-LADEGERÄT  
(AUSSTATTUNGSCODE AC17P/A)



13-TASTEN-DRUCKTASTENFELD:  
MIT 3 SPEICHERN

## Die Trage verändert ihr Aussehen



**ATHENA 2.0** sie ist eine Kombination aus Leidenschaft, Eleganz und viel Erfahrung.

Das Studium der Details und die technologische Forschung sind offensichtlich, aber der wahre Unterschied besteht in praktischen funktionalen Lösungen. Perfekt geeignet für Patienten aller Konformationen und sorgt für positive Emotionen und unvergleichliche Entspannung. Begünstigt jede Art von therapeutischer Behandlung in immer perfekten Haltungsbedingungen.

Der wohltuende Komfort eines Sessels, so bequem wie ein Bett und so funktional wie eine Trage. Sie eignet sich für jede klinische Situation, ist auch für große Patienten geeignet und begünstigt einzigartige Haltungsbedingungen. Das Projekt stellt eine innovative Einrichtungslösung dar, die das psychische Unbehagen des Patienten reduziert, ohne die Leistung der klassischen Trage zu beeinträchtigen.

## Vorteile

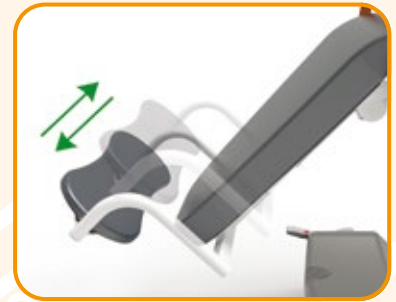
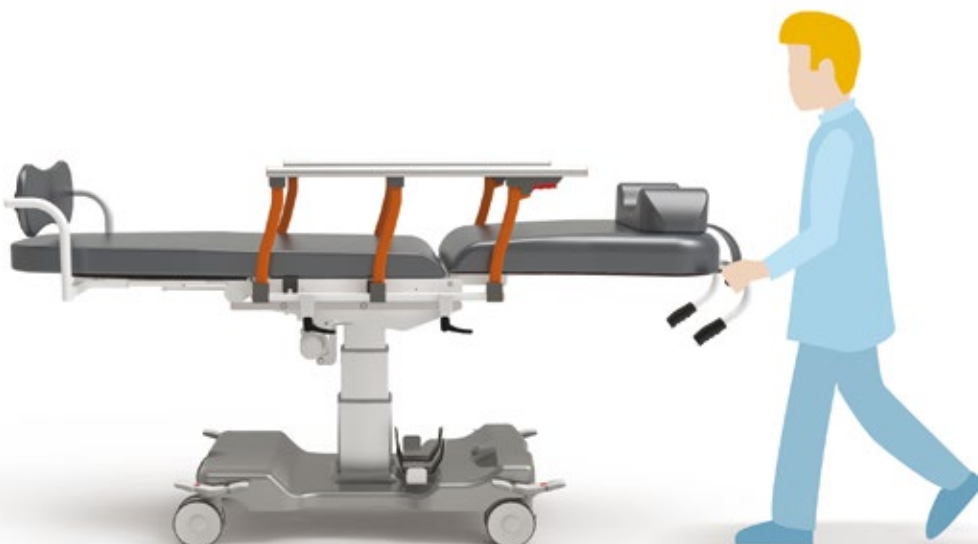


Es ist mit einem stabilen Zimmermannsrahmen gebaut, der enormen Belastungen standhält und eine lange Lebensdauer des Geräts garantiert.

- Leicht, stabil und einfach zu manövrieren.
- Kippsicherer Rahmen, der Stabilität unter allen Betriebsbedingungen gewährleistet.
- Lackierter Rahmen, lackiert mit duroplastischen Epoxidpulvern, angereichert mit antibakteriellen Mitteln, in einer breiten Farbpalette. Farbanpassung gemäß Musterkarte.
- Außergewöhnliche Manövrierfähigkeit dank 4 150-mm-Zwillingsrädern mit hoher Kapazität (Möglichkeit, ein fünftes Richtungsrad zu installieren - Option -, um die Manövrierfähigkeit bei Vollast auf engstem Raum zu gewährleisten).
- Doppelter Schiebegriff mit ergonomischem Anti-Rutsch-Anti-Trauma-Griff, der sowohl mit aufrechter als auch mit flacher Rückenlehne verwendet werden kann.
- Niederspannungsversorgung durch Batterien ohne Autonomiebegrenzung.
- Kippsicherer und nicht verformbarer Rahmen.
- Zentralisiertes Richtungsbremssystem.
- Mittels Niederspannungsmotoren, gesteuert über ein deaktivierbares, auch für den Patienten zugängliches Drucktastenfeld, nimmt er stets die richtige und ergonomische Körperhaltung ein.
- Gelenkige und selbstfahrende Abschnitte ermöglichen die Durchführung passiver Haltungsgymnastik mit einer beruhigenden und vorbeugenden Wirkung von sekundären Dekubitus mit lokaler Kompression aufgrund von Trägheit.
- Da es über ein elektrisches Impulsdrucktastenfeld bedient wird, muss das medizinische Personal keine manuellen Operationen (z. B. die Bedienung eines hydraulischen Pedalsystems) durchführen, die den Bewegungsapparat beeinträchtigen können.
- Trendelenburg- und andere Positionen können automatisch mit speziellen Tasten auf dem Drucktastenfeld abgerufen werden.
- Eckenfreie HPL-Liegefläche, die leicht zu reinigen und zu desinfizieren ist.
- Beidseitig erweiterbare Sitzbreite zur Durchführung von Eingriffen in Seitenlage (optional).
- Die Beschichtung ermöglicht eine effektive und funktionelle Desinfektion zur Reduzierung von Kreuzinfektionen. Farbanpassung gemäß Musterkarte.
- Beschichtungseigenschaften: Antibakteriell, Klasse 11M feuerhemmend, antimykotisch, umweltfreundlich, latexfrei / phthalatfrei und langlebig.
- Konfigurierbar mit zahlreichen funktionalen und exklusiven Zubehörteilen (siehe Zubehörkatalog).
- Leichte verstellbare, klappbare und leicht abnehmbare Seitenschiene auf DIN-Schiene (auch mit Armlehnen und anderen austauschbaren Schutzvorrichtungen).
- Maximale Tragfähigkeit 200 kg (Standardversion), auch mit maximaler Tragfähigkeit von 300 kg (bariatrische Version) erhältlich.

## Standard Ausstattung

- Stahlrahmen mit antibakteriellem wärmehärtbarem Pulver lackiert.
- Kompassseitenpaar - Ausstattungscode AC132.
- Anzahl 4 Zwillingräder 150 mm - Ausstattungscode AC5P / 1.
- Gleichzeitige Radblockierung durch beidseitiges Pedal und mit Richtungssystem - Ausstattungscode AC7P2G.
- Zweiseitiges Bremspedal vorne und hinten - Ausstattungscode AC7P3.
- Elektrogesteuerte Bewegungen über Drucktastenfeld:
  - Motorisierte variable Höhe 300 mm - Ausstattungscode AC28 / 200.
  - Rückenlehne.
  - Beinbereich - Ausstattungscode AC12
  - Trendelenburg.
  - Motorisierter Sitz 0° / -15° - Ausstattungscode AC35/1.
  - Fußstütze - Ausstattungscode AC13/SH1.
- Gasflaschenfach - Ausstattungscode A95P.
- Doppelgriff mit ergonomischen Griffen - Ausstattungscode AC117.
- 13-Tasten-Drucktastenfeld mit 3 Speichern zur Aktivierung aller ausführbaren Bewegungen (mitgelieferter Code AC6MP). Alle Bewegungen des Stuhls werden durch ein umlaufendes Drucktastenfeld gesteuert, das mit einem 3,5 m langen Spiralkabel ausgestattet ist. Zur Sicherheit der Patienten wird das Tastenfeld mit einem Schlüssel zum Sperren der Bedienelemente geliefert, Code AC34P. Das Drucktastenfeld ist einfach zu bedienen, da es mit großen Piktogrammen im Relief versehen ist und auch für sehbehinderte Patienten geeignet ist; IP66 Isolierung.
- Tastenfeldunterstützung - Gerätecode AC25.
- Stromversorgung über austauschbaren 4,5-Ah-Akku (Nr. 2 im Lieferumfang enthalten) mit Tischladegerät - Gerätecode AC17P/A.
- Höhenverstellbares zusätzliches Kopfstützenpolster - Ausstattungscode AC27.
- Leicht abnehmbare Kissen im Sitz-/Beinbereich.
- Abnehmbarer weicher Bezug für Fußstütze - Ausstattungscode AC16/1.
- ABS-Abdeckung für Sockel - Ausstattungscode AC83.
- Kissen aus weichem Schaumstoff mit einer Höhe von 100 mm.
- Polsterung aus Öko-Leder der Klasse 1IM, Material, das mit gängigen Reinigungsmitteln und medizinischen chirurgischen Hilfsmitteln desinfiziert werden kann, mit antibakteriellen, antimykotischen und fleckenabweisenden Eigenschaften. Farbanpassung auf Anfrage - Ausstattungscode AC87/1.



**MOTORISIERTE FUSSTÜTZE**



**FLASCHENFACH**

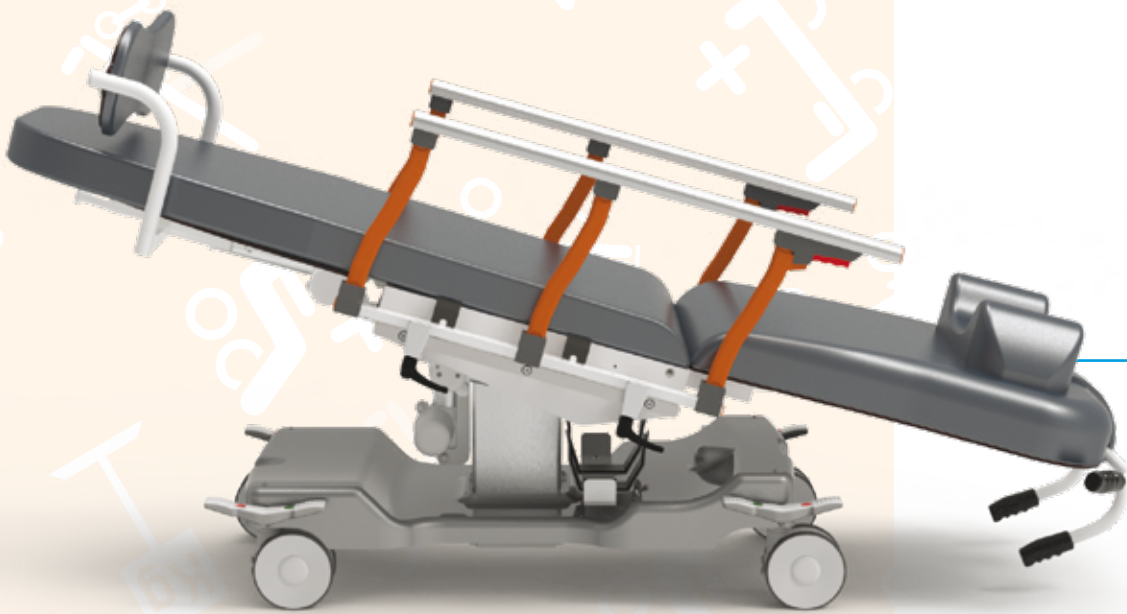


**GRIFF MIT ERGONOMISCHEN GRIFFEN**

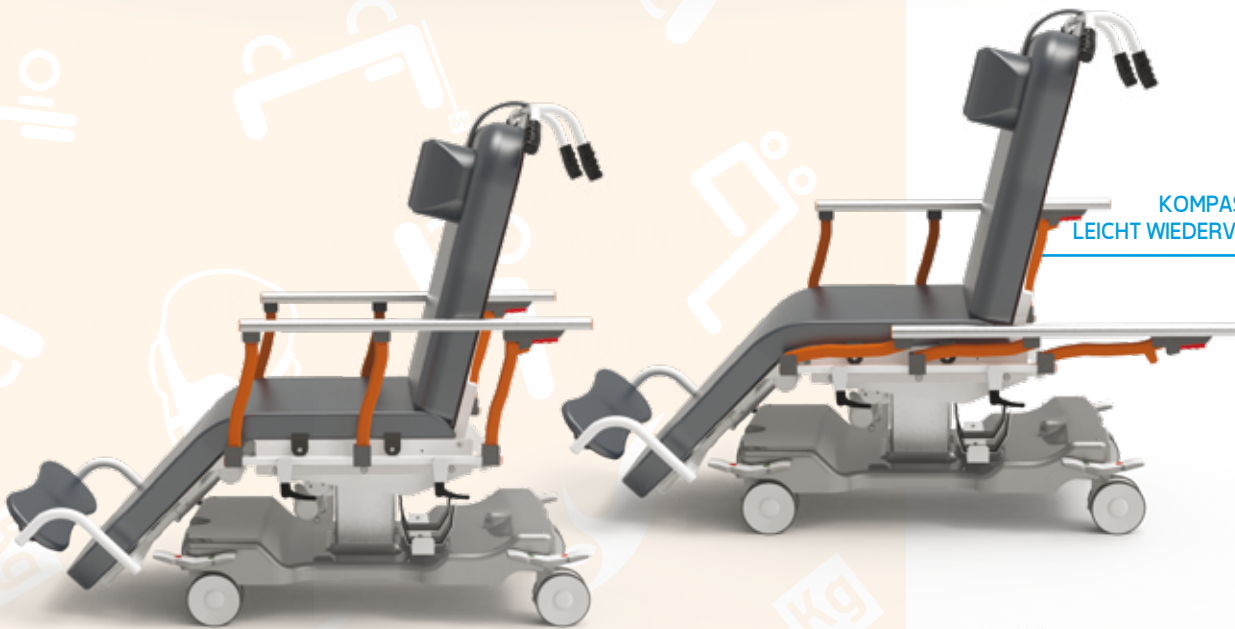


**ZENTRALISIERTE BREMSE MIT RICHTUNGSSYSTEM**

## Bewegungen



TRENDELENBURG



KOMPASSEITENGITTER  
LEICHT WIEDERVERSCHLISSBAR



SEITENGITTER  
LEICHT ABNEHMBAR

## Empfohlenes Zubehör



## AC109



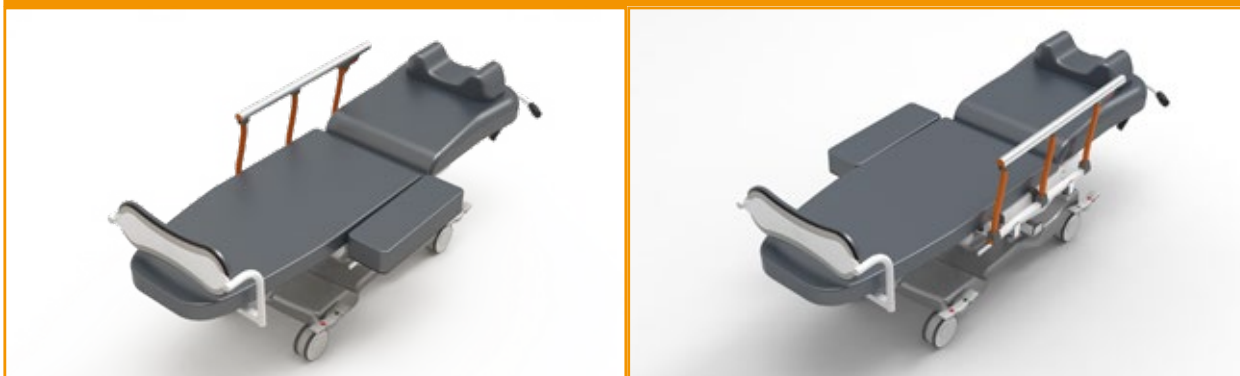
Seitengitter aus HPL, die auf eine DIN-Schiene geklappt werden können

## AC109/1



Klappbare HPL-Seitengitter komplett mit Armlehnen auf DIN-Schiene

## AC133



Sitzbreite um 20 cm erweiterbar auf DIN-Schiene

## Empfohlenes Zubehör

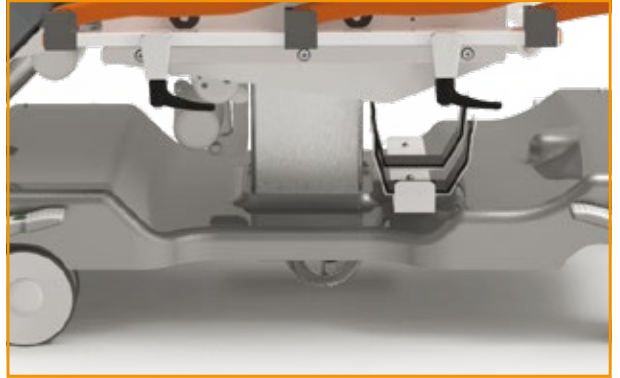


AC118



Fünftes Richtungsrad mit Pedalbetätigung

AC129



Fünftes drehbares Rad mit selbstnivellierender Aufhängung

AC144



Multifunktionale Armlehne auf DIN-Schiene

AC4P/3



Infusionsständer aus Stahl auf DIN-Schiene

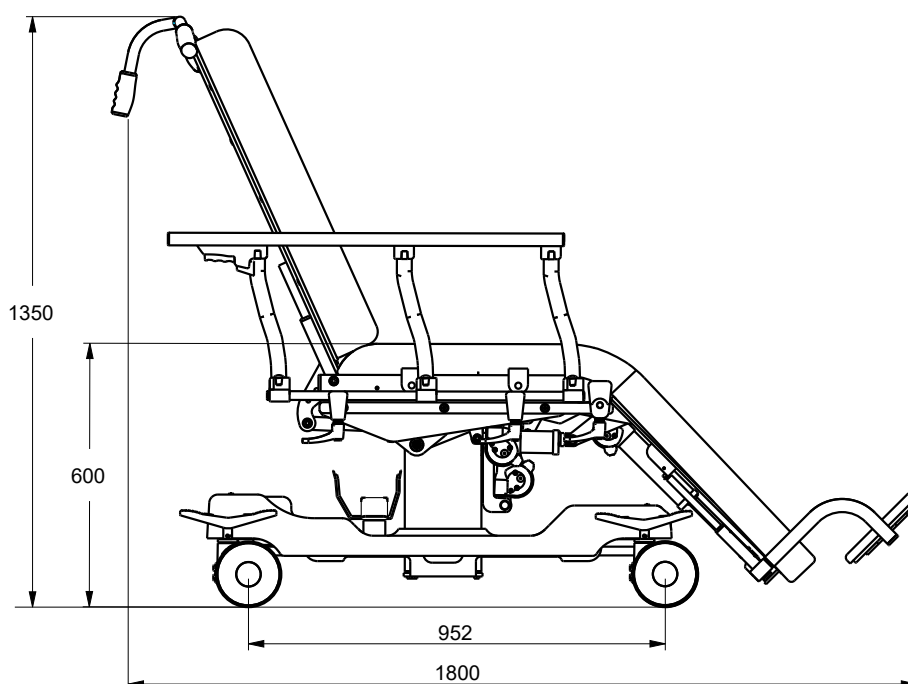
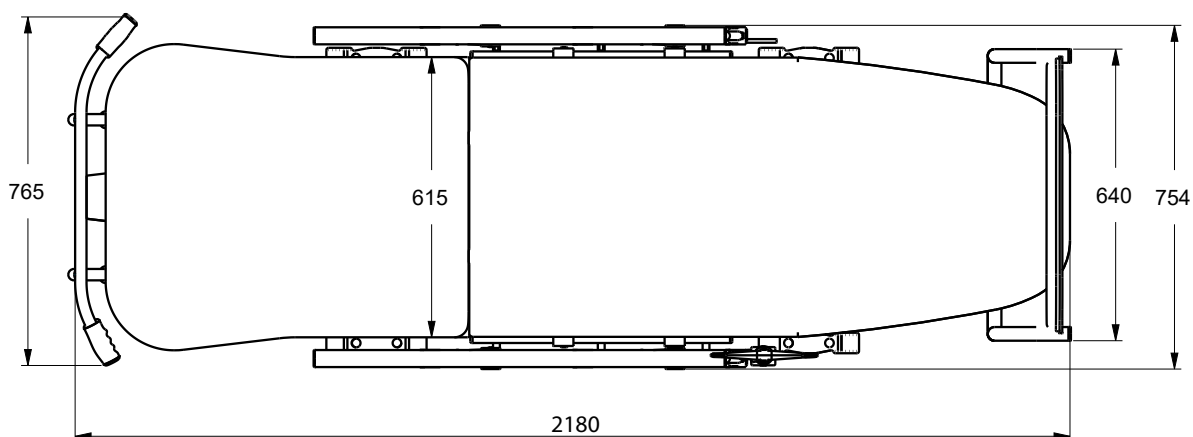
AC145



DIN-Terminal, universell für Zubehörgehäuse



## Tabelle Abmessungen



**Sie möchten die Farbe der Polsterung oder des Rahmens verändern?**  
Scannen oder klicken Sie auf den QR-Code und finden Sie heraus, wie Sie das Gerät anhand unserer Farbkarte personalisieren können.



## HAUPTKABEL



Typ F - Schuko



Typ L - 16A



Typ I - Australien

Typ B - Canada und  
USA

Typ G - UK Stecker

## Datenblatt



Code CND	<b>Z129008</b>
Fortlaufende Zahl / R	<b>1717229</b>
Code des Produkts	<b>GB0228.SP</b> Stahl lackiert
Verwendungszweck	Multifunktionales Bett
Hersteller	GARDHEN BILANCE SRL
Gesamtgewicht	80 kg
Räder	Anzahl 4 Zwillingräder 150 mm mit Bremssystem
Winkel der Rückenlehne	etwa 0-80°
Winkel der Beinstütze	etwa 0-45°
Winkel der Sitzfläche	etwa 0-15°
Stromversorgung	100 - 240 Vac 50/60 Hz
elektrische Motoren	Niederspannung (24 V)
Absorption max	4A
Isolierung	IP44
Maximale Traglast	Standard 200 kg / Bariatrisch 300 kg
Sichere Arbeitslast	Standard 235 kg / Bariatrisch 335 kg

Informationen zu Zertifizierungen finden Sie im Abschnitt „Zertifizierungen und Qualitätssystem“.

Die in diesem Blatt reproduzierten Bilder sind rein indikativ und die Maßwerte sind nominell. Der Hersteller behält sich das Recht vor, Änderungen an den Projekten ohne Vorankündigung vorzunehmen. Informationen zur Identifizierung der Standardausrüstung und zur Auswahl zusätzlicher Komponenten finden Sie im Zubehörcatalog und / oder in den kommerziellen Angeboten. Bei widersprüchlichen Daten ist der Inhalt der kommerziellen Angebote maßgebend.

Abt. DE\_119 bez. 16/12/2021

