

Secur**bed**

letto psichiatrico

Uso Frequente

DEGENZA
OSPEDALIERA

Reparti psichiatrici
Strutture di salute mentale

NOVITÀ

SUPERFICIE SICURA
TOTALMENTE ANTITRAUMA

**CONTENIMENTO &
SICUREZZA**



per evitare incidenti durante episodi di aggressività o crisi

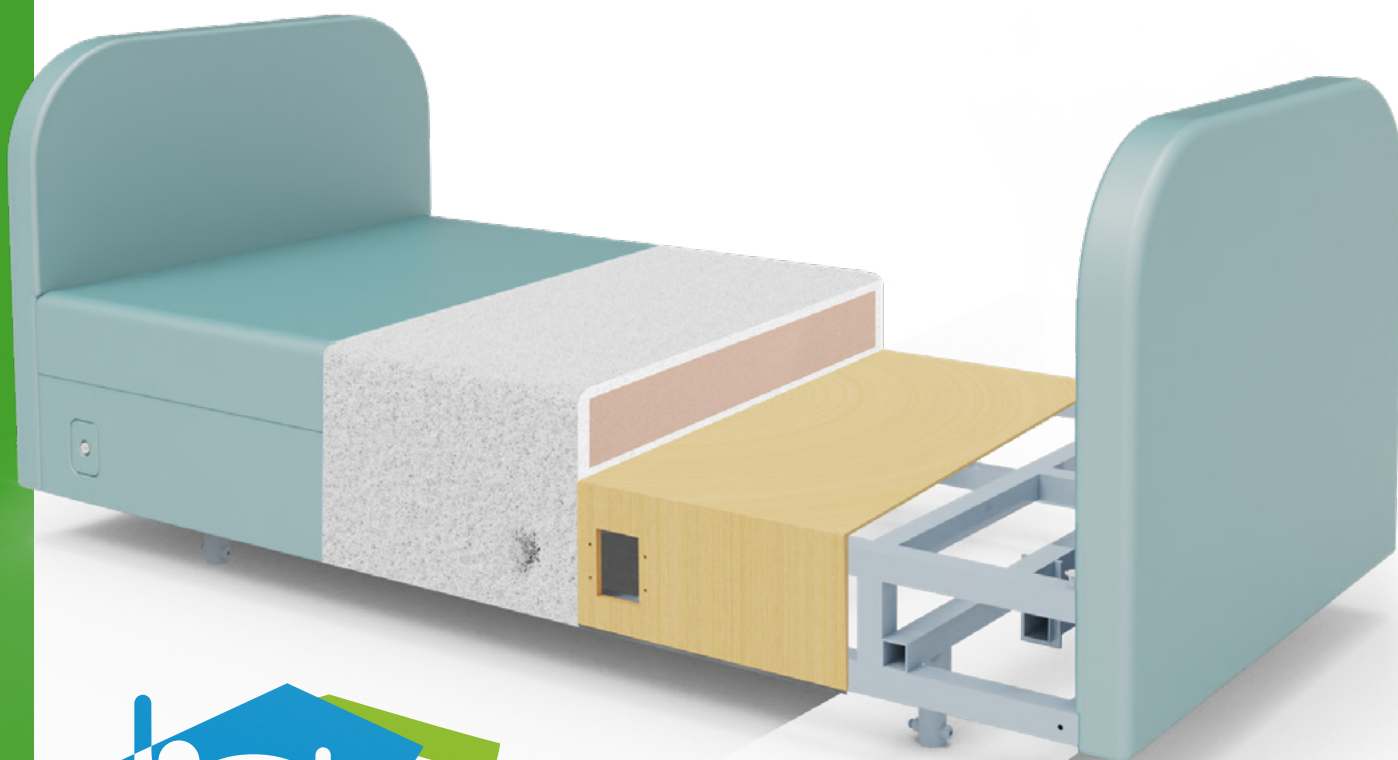


www.gardenbalance.it



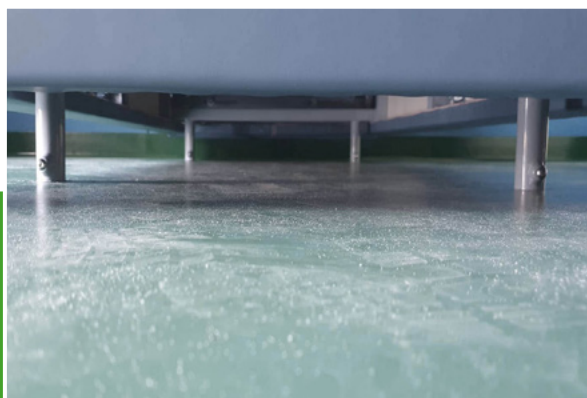
Le **camere di contenimento** sono ambienti dedicati alla gestione sicura di pazienti che manifestano comportamenti autolesionistici o aggressivi. All'interno di tale ambiente è indispensabile la presenza del **“nuovo” letto psichiatrico “Securbed”** totalmente antitrauma. Securbed è un **letto monoblocco da fissare a pavimento**. La consistenza del telaio e la tipologia delle superfici, assicurano un grado elevatissimo di resistenza anche durante episodi di aggressività o crisi. Una **speciale imbottitura e il design ergonomico proteggono, infatti, il paziente violento** ed autolesionista.

SUPERFICIE SICURA
TOTALMENTE ANTITRAUMA



Dotazioni di serie

- Telaio rinforzato realizzato in acciaio S235JR reso inossidabile tramite pretrattamento e vernice epossidica termoindurente;
 - Struttura monoblocco con imbottitura antitrauma;
 - Imbottitura in poliuretano ad alta densità, antitrauma e indeformabile;
 - Rivestimento:
 - realizzato in materiale siliconico di classe IIM (reazione al fuoco);
 - sanificabile con detergenti di uso comune e presidi medico-chirurgici;
 - presenta proprietà antibatteriche, antimicotiche, antimacchia e impermeabili, garantendo la massima igiene e durabilità nel tempo;
 - resistente agli inchiostri, alle sostanze chimiche, ai collanti, all'ipoclorito di sodio, alle soluzioni saline e disinfettanti di uso comune, assicurando una facile sanificazione anche in ambienti ad alta intensità di utilizzo.
- Colori a scelta tra quelli disponibili - Codice dotazione AC87;
- Quattro piedini per il fissaggio del dispositivo a pavimento;
 - Spalle testa e piedi integrate nella struttura e completamente imbottite e rivestite;
 - Materasso integrato in poliuretano espanso ad alta densità, indeformabile.



**Piedini per il fissaggio
del dispositivo a pavimento**



Spalle testa e piedi

Vuoi modificare il colore del rivestimento?

Inquadra o clicca i QR code e scopri come personalizzare il dispositivo consultando le nostre schede colori*.

*Qualora non venisse espressa alcuna preferenza il dispositivo sarà fornito con il colore disponibile.

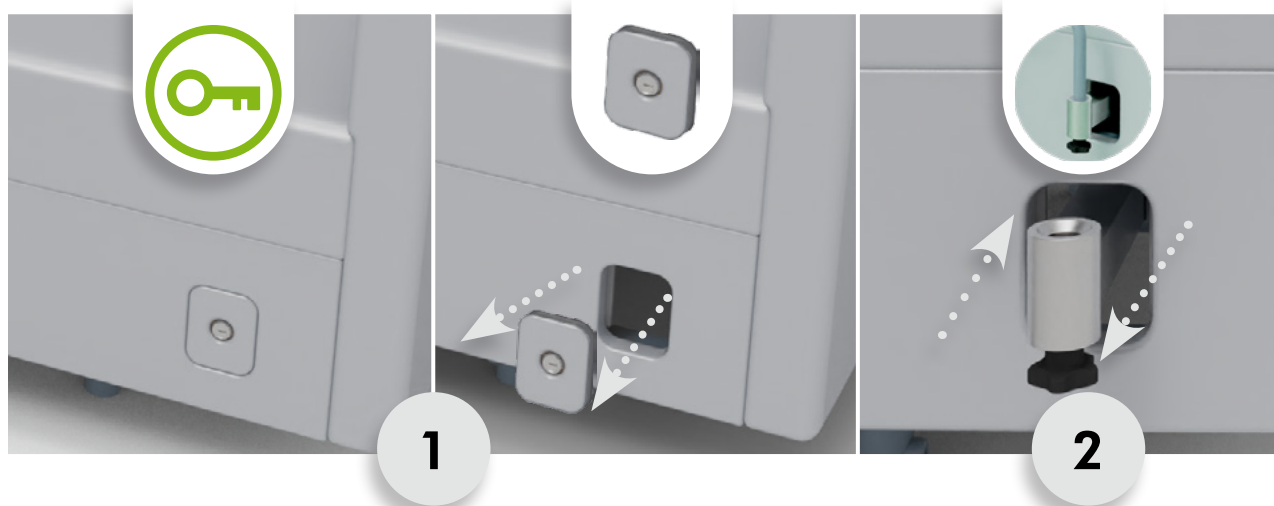
**Rivestimento
Siliconico**



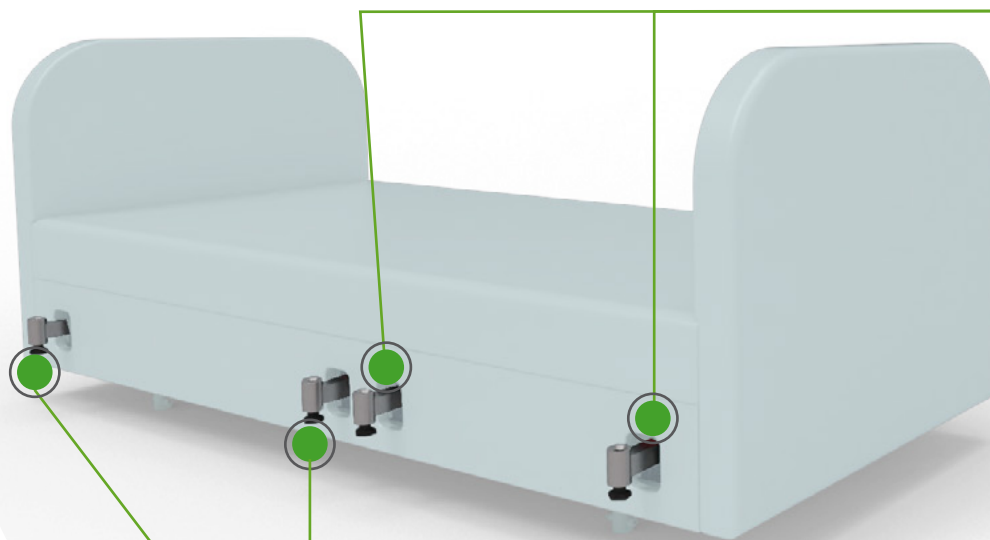
Il **letto psichiatrico Securbed** è progettato per garantire massima sicurezza e confort dei pazienti e può essere dotato dei seguenti **componenti opzionali**:

- **Coppia di supporti a scomparsa bilaterale - anteriori**
codice componente opzionale AC208 (accoglie le sponde laterali codice componente opzionale AC212 o il sostegno bilaterale delle cinture codice componente opzionale AC210);
- **Coppia di supporti a scomparsa bilaterale - posteriori**
codice componente opzionale AC209 (accoglie il sostegno bilaterale delle cinture codice componente opzionale AC211);

I supporti a scomparsa (foto 2) sono protetti da piccoli pannelli **con chiusura a chiave** (foto 1).



Coppia di supporti a scomparsa bilaterale - posteriori
codice componente opzionale AC209

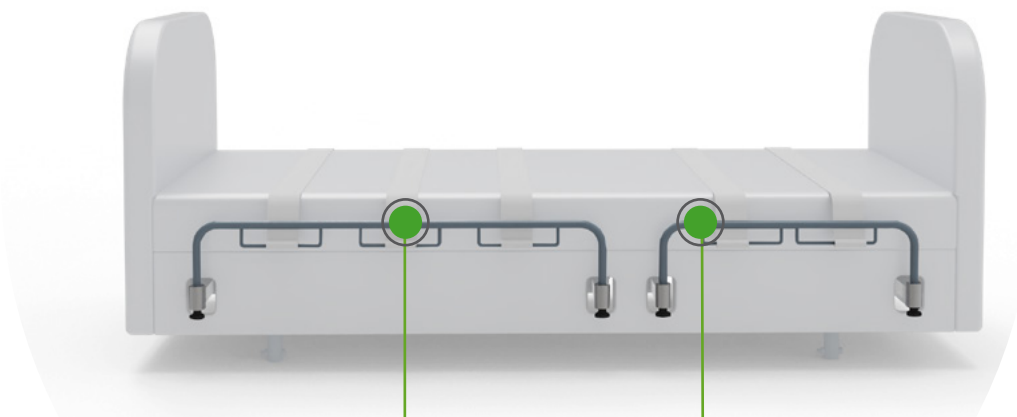


Coppia di supporti a scomparsa bilaterale - anteriori
codice componente opzionale AC208


- **Sostegno bilaterale anteriore delle cinture**
codice componente opzionale AC210 ;
- **Sostegno bilaterale posteriore delle cinture**
codice componente opzionale AC211;

Consentono il fissaggio delle cinture di contenimento utili alla messa in sicurezza dei pazienti, in caso di necessità. Compatibile con le cinture in dotazione ai reparti.

NOTA | le cinture non sono incluse



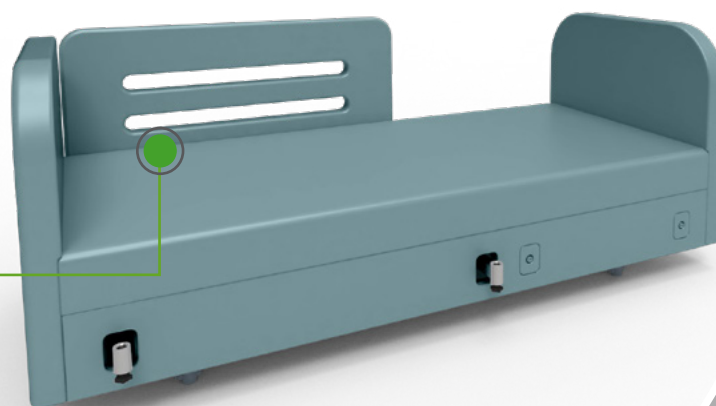
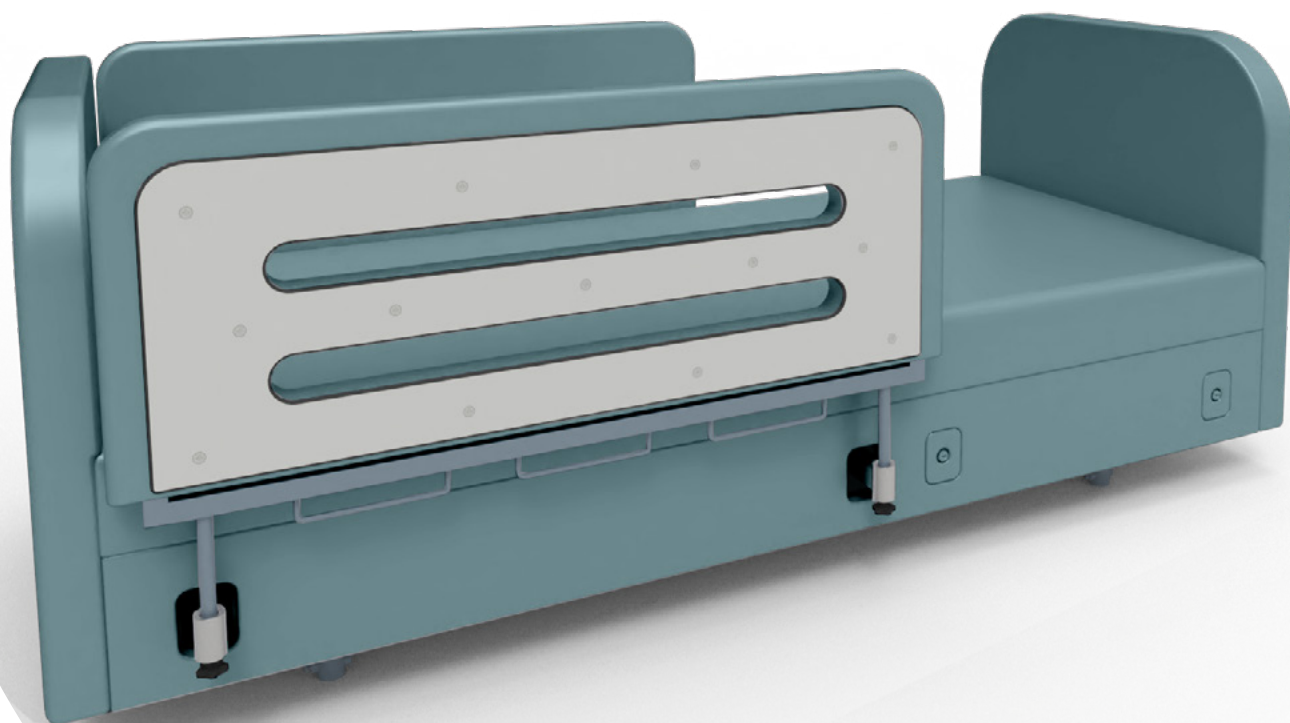
**Sostegno bilaterale
anteriore delle cinture**
codice componente
opzionale AC210



**Sostegno bilaterale
posteriore delle cinture**
codice componente
opzionale AC211

Coppia sponde laterali (lato testa) codice componente opzionale AC212 .

- Completamente imbottite internamente;
- Superficie esterna rinforzata con pannelli in HPL;

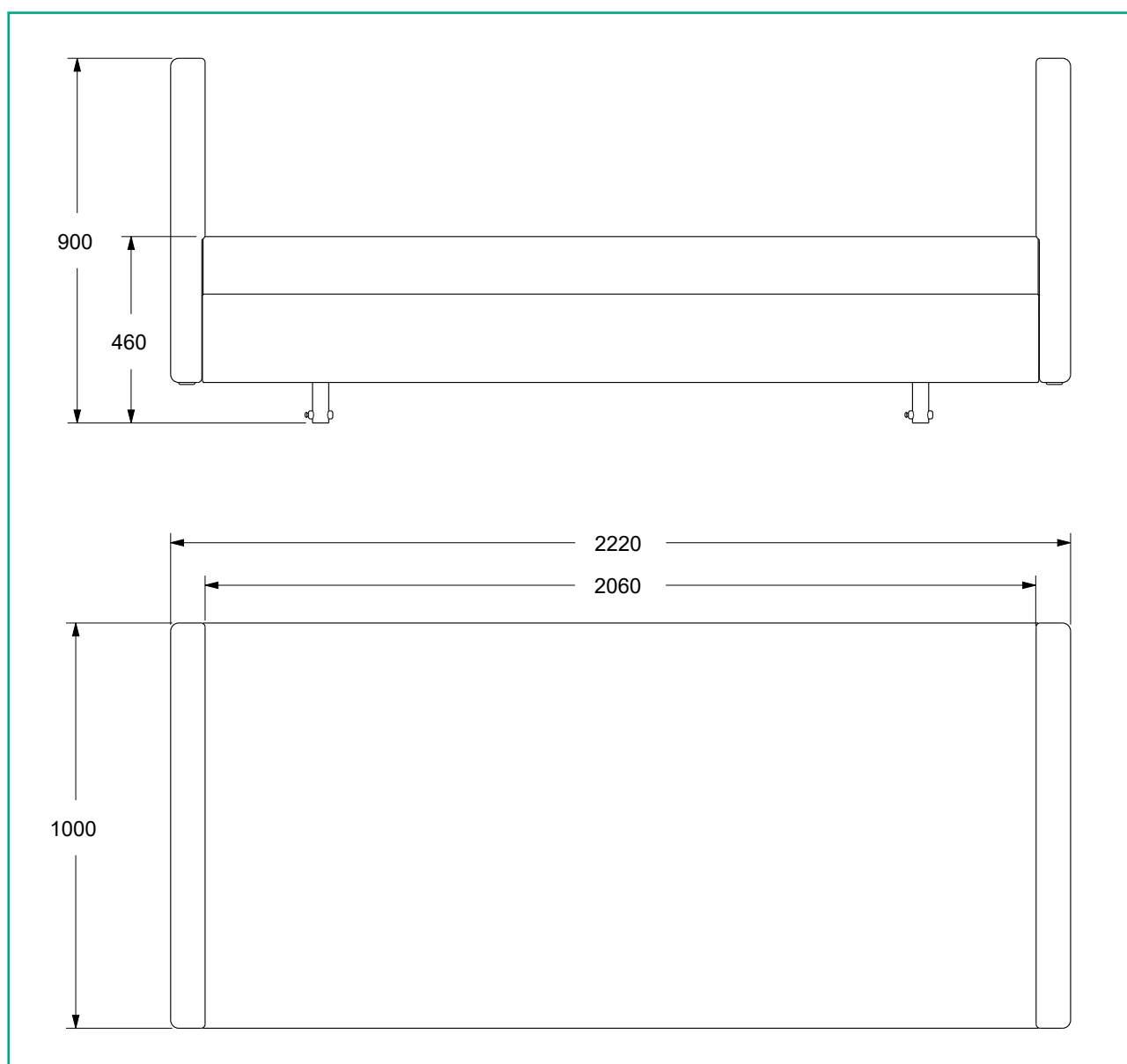


Completamente imbottite internamente

Scheda tecnica

Codice CND/EMDN	V080602
GMDN Code	34871
N. progressivo/R	2785087/R
UDI-DI di Base	805771740LETNC
Codice Prodotto	GB0438.SP
Destinazione d'uso	Letto Psichiatrico
Produttore	GARDHEN BILANCE SRL
Spazio libero sotto al piano di appoggio, tale da consentire tutte le operazioni di pulizia e sanificazione con facilità.	
Peso totale	150 kg
Portata Massima	200 kg
Carico di Lavoro Sicuro	230 kg

Tabella dimensioni



Securtop

Le **camere di contenimento** sono progettate per la gestione sicura dei pazienti durante eventuali episodi di agitazione o crisi comportamentale. Le pareti sono imbottite e rivestite con materiali morbidi, al fine di ridurre il rischio di lesioni accidentali e garantire un ambiente protetto e controllato.

Securtop è un pianetto monoblocco completamente antitrauma, progettato per integrarsi armoniosamente negli ambienti sensibili e risultare indispensabile nella **prevenzione di incidenti o traumi** durante episodi di aggressività o crisi.



SUPERFICIE SICURA
TOTALMENTE ANTITRAUMA

Dotazioni di serie

- Telaio rinforzato realizzato in acciaio S235JR reso inossidabile tramite pretrattamento e vernice epossidica termoindurente;
 - Struttura monoblocco con imbottitura antitrauma;
 - Imbottitura in poliuretano ad alta densità, antitrauma e indeformabile;
 - Rivestimento:
 - realizzato in materiale siliconico di classe 1IM (reazione al fuoco);
 - sanificabile con detergenti di uso comune e presidi medico-chirurgici;
 - presenta proprietà antibatteriche, antimicotiche, antimacchia e impermeabili, garantendo la massima igiene e durabilità nel tempo;
 - resistente agli inchiostri, alle sostanze chimiche, ai collanti, all'ipoclorito di sodio, alle soluzioni saline e disinfettanti di uso comune, assicurando una facile sanificazione anche in ambienti ad alta intensità di utilizzo.
- Colori a scelta tra quelli disponibili - Codice dotazione AC87;
- Staffe fissaggio a pavimento e a parete.



Vuoi modificare il colore del rivestimento?

Inquadra o clicca i QR code e scopri come personalizzare il dispositivo consultando le nostre schede colori*.

*Qualora non venisse espressa alcuna preferenza il dispositivo sarà fornito con il colore disponibile.

**Rivestimento
Siliconico**

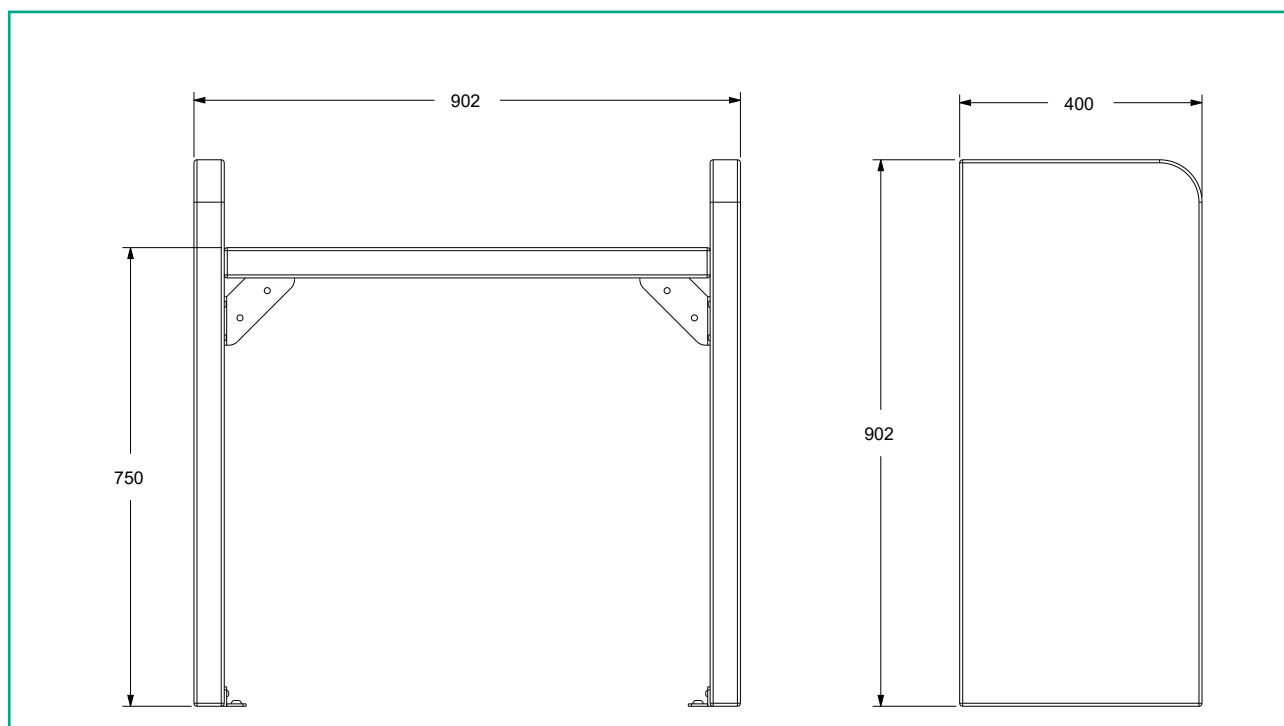


Scheda tecnica

Codice Prodotto	AC206
Peso totale	50 kg
Portata Massima	20 kg
Carico di Lavoro Sicuro	50 kg



Tabella dimensioni



Scheda tecnica

Codice Prodotto	AC207
Peso totale	15 kg
Portata Massima	20 kg
Carico di Lavoro Sicuro	50 kg

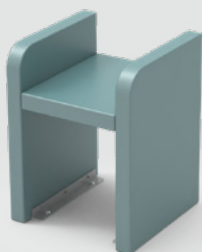
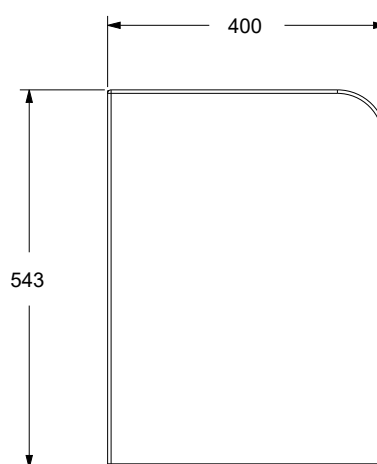
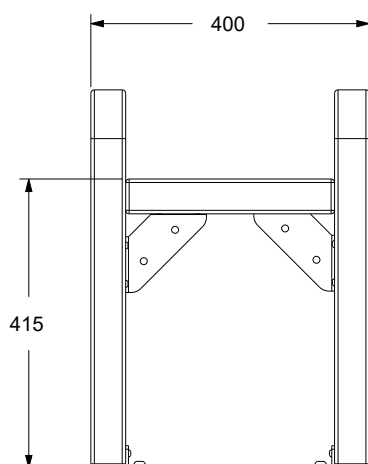


Tabella dimensioni



Gardhen Balance S.r.l.

Via G. Luraghi c/o Consorzio Il Sole - lotto S - 80038

Pomigliano d'Arco (NA) - Italia

Tel. +39 081 8692160 (selezione passante 5 linee)

+39 3913087453 (se la rete fissa non è raggiungibile)

E-mail: info@gardhenbalance.it

PEC: gardhenbalance@pec.it

SUPERFICIE SICURA
TOTALMENTE ANTITRAUMA

Secur  **bed**
letto psichiatrico

Le immagini riprodotte in questa scheda sono puramente indicative e i valori dimensionali sono nominali. È facoltà del produttore apportare ai progetti modifiche senza alcun preavviso. Per l'identificazione delle dotazioni di serie e per la scelta di eventuali ulteriori componenti riferirsi al catalogo componenti opzionali e/o alle proposte commerciali. In caso di dati discordanti fa fede il contenuto delle proposte commerciali. Nel caso in cui non vengano espresse preferenze in merito ai colori dei dispositivi ordinati, gli stessi, saranno realizzati con le colorazioni mostrate nella scheda tecnica/brochure.

Per i riferimenti normativi si invita a consultare il manuale d'uso e la dichiarazione di conformità.

Dep. 430 rev. 20/10/2025