



# GIMA

## MATERASSO A BOLLE + COMPRESSORE

**Categoria:** Materassi antidecubito per terapie intensive

**Unità di vendita:** 1 kit

**Quantitativi minimi:** 1

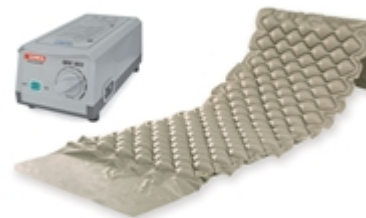
**Dispositivo: Classe:** Dispositivo medico

**NSIS:** I

**CND:** 2398249

**EAN13: Descrizione:** V080701

8023279285666



### • MATERASSO A BOLLE

Concepito per il trattamento e la prevenzione delle lesioni da pressione di stadio I nelle terapie di breve termine e a domicilio. Il materasso in PVC è composto da 130 elementi a bolla di 7 cm particolarmente comodi. Si può fissare al letto con dei lembi sui lati superiore e inferiore.

Resiste al freddo fino a -30°.

Lunghezza lembi: 50+50 cm (superiore ed inferiore).

### • COMPRESSORE

Speciale compressore silenzioso per una perfetta regolazione della pressione grazie alla manovella sul pannello frontale.

Il compressore può essere agganciato a qualsiasi tipo di letto da ospedale mediante due ganci.

Da usare con i materassi a bolle o a pressione alternata.

### Caratteristiche tecniche:

#### Materasso:

**Dimensioni totali:** 200 x 90 x 7 cm

**Altezza elementi:** 7 cm (2,7")

**Materiali:** PVC

**Spessore:** 0,32 mm

**Per pazienti fino a:** 135 kg

#### Compressore:

**Dimensioni:** 25x12xh 10 cm

**Tensione di esercizio:** 110-220 V, 50-60 Hz

**Pressione di esercizio:** 40-100 mmHg

**Uscita aria:** 6-7 litri/min

**Durata ciclo:** 6 min

**Scatola:** TUV-CE IEC/EN60601-1; 60601-1-2