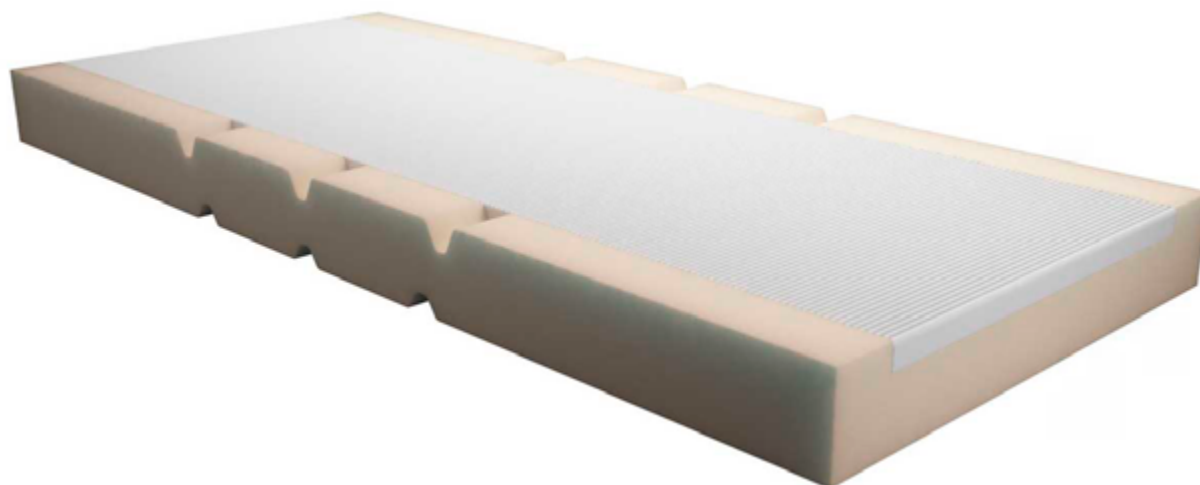


# Flex Memory Sycura®

Materasso



## Descrizione prodotto



Materasso statico bimodulare in schiuma poliuretanic a cellule aperte ad alte prestazioni con superficie di appoggio termo-presoformabile in 50S-VE (tecnopolimero viscoelastico - lenta memoria) con densità base 30 kg/m<sup>2</sup> e portanza media 3.3Kpa - appoggio a memoria di forma. Indicato per degenza comune, specialistica e a rischio di decubito da basso a medio anche pediatrica e neonatologica. Il materasso è corredato di fodera speciale impermeabile, traspirante, bielastica, antistatica, autoestinguente e trattata con sistema batteriostatico-fungostatico Zeneca. Indicato per una postura a bassissimo gradiente compressivo sull'apparato muscolo-scheletrico funzionale alla prevenzione delle lesioni cutanee da pressione e della sintomatologia dolorosa e infiammatoria, utile nei pazienti incontinenti e per un migliore controllo epidemiologico. Dispositivo medico marchiato CE, requisiti prestazionali certificati UNI 10707 rev. 2003, certificazione indice di comfort ed antidecubito (ergocert D28) ed omologato nella classe 11M di reazione al fuoco. Portata funzionale minimo Ø kg massimo 180 kg. Sag factor - indice di comfort poliuretani elastici - non applicabile. Consente il massaggio cardiaco. Prodotto con proprietà: ipoallergenico, atossico, inodore e silenzioso, latex Free e radiotrasparente.

## Dimensioni disponibili



Cod. Prodotto	Dimensione
<b>AC44/13</b>	190x80x14 cm
<b>AC44/13L</b>	195x85x14 cm