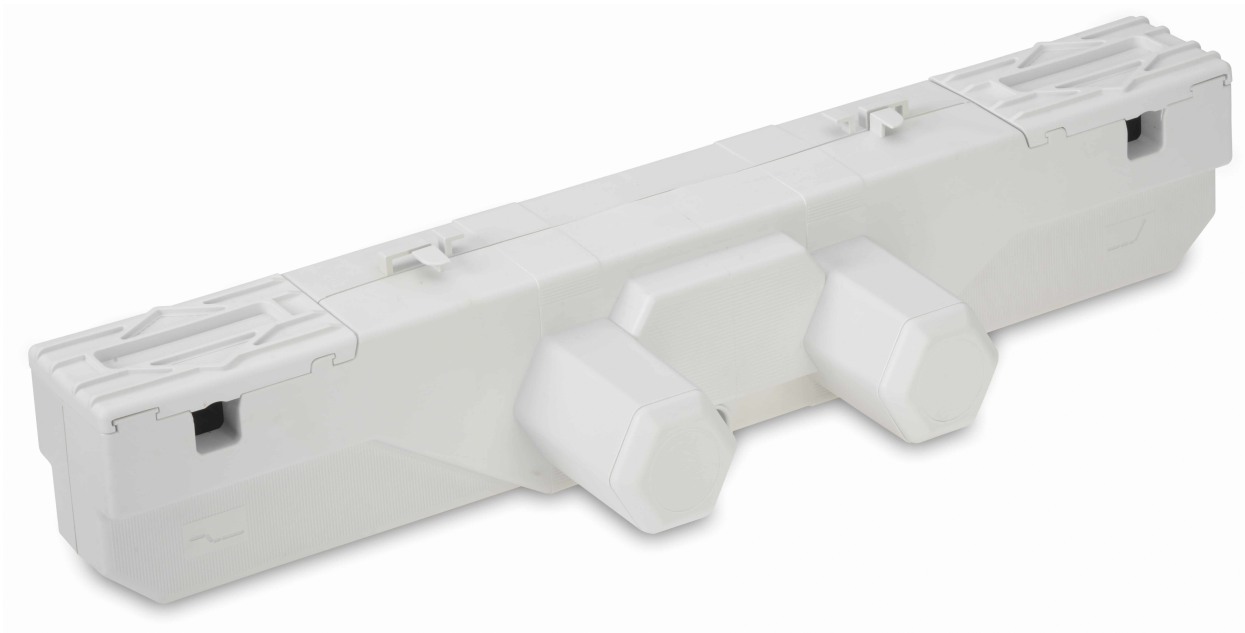


Soluzione di azionamento flessibile per la regolazione di testata e schienale  
DUOMAT 3 è un attuatore doppio standardizzato dotato di SMPS esterno, ideato per il sistema di azionamento EASY DRIVE. I vantaggi per gli utenti sono rappresentati dalla struttura compatta e stabile, dall'alto grado di protezione IP e dalla semplicità di montaggio dell'apparecchio. Grazie alle sue caratteristiche l'attuatore doppio si adatta in particolare alla regolazione combinata di testata e schienale. La potenza è di massimo 3.500 Newton per lato. La velocità di regolazione è al massimo 3,9 mm/sec - in funzione del tipo di attuatore con una tensione costante di 24/29 V cc costante e senza carico. Su richiesta l'attuatore può essere dotato di una batteria 2 x 9 V.

## Vantaggi in breve

- Struttura compatta e stabile
- Ottimale per regolazione combinata di testata e schienale
- Facile da montare
- Alto grado di protezione IP
- Potenza: max. 3500 N per parte (senza potenza in tiro per ragioni di sicurezza)
- Velocità: max. 3,9 mm/sec. \*
- Opzioni di dotazione: 2 x batteria da 9 V

\* in funzione del tipo di attuatore con una tensione costante di 24/29 V, senza caric



## Standard configurations

### Dati sulle prestazioni

Potenza	max. 3500 N per parte (senza potenza in tiro per ragioni di sicurezza)
Regolazione velocità 1	max. 3,9 mm/sec.
Lunghezza corsa	schiena: 69 / 87 mm gamba: 69 / 87 mm
Interasse	lunghezza di montaggio: 708 mm altezza: 120 mm interasse: 581 mm (+/- 2 mm) diametro asse: 25 mm
Modo operativo	2/18 min. oppure 10 %, max. 5 azionamenti al minuto
Centralina	comando a relè
Voltaggio del motore	motori a corrente continua da 24 V DC esenti da manutenzione

### Componenti

Finecorsa	mediante microinterruttore
Colore della custodia	grigio chiaro RAL 7035
Cavo di collegamento	nero, liscio, 2350 mm, spina per altoparlanti, PVC
SMPS	SMPS esterno PD 14 / PD 15

### Altri dati

Conessioni 2	2 attuatori supplementari 1 pulsantiera
Grado di protezione	IPX4
Classe di protezione	III
Umidità relativa	30% - 75%
Temperatura ambientale	+10°C - +40°C
Tensione di rete	ingresso ad ampio range di tensione: 100-240 V AC (SMPS esterno PD 14/PD 15)
Sicurezza	blocco di sicurezza prima anomalia

## Extra configurations

### Altri dati

Regolazione rapida / Reset meccanico 3	2 x batteria da 9 V
--	---------------------

<sup>1</sup> dipende dal tipo di attuatore e dai componenti utilizzati nella centralina di controllo

<sup>2</sup> (esempio, in funzione della variante di centralina)

<sup>3</sup> Reset meccanico: Il giunto di accoppiamento per la funzione di abbassamento deve rimanere aperto per l'intera durata del movimento verso il basso.

