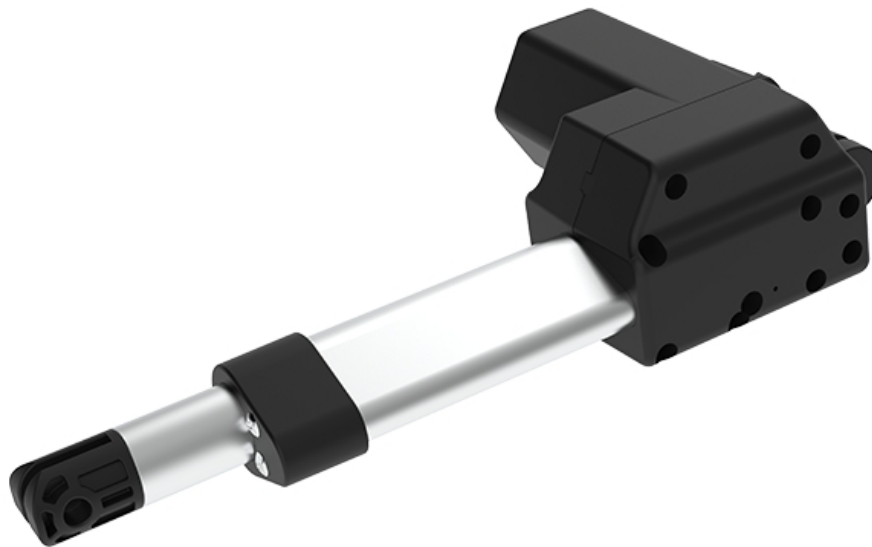


Robusto e di comprovata qualità per applicazioni che richiedono potenza ad esempio nella regolazione in altezza, dello schienale e della pediera su letti e poltrone. Motore di lunga durata a coppia vite-ruota con elevata forza di autobloccaggio. Motore particolarmente robusto capace di sopportare forti sollecitazioni da spinta.

- Potenza: max. 6000 N spinta / max. 4000 N trazione
- Velocità: max. 44 mm/sec. \*
- Lunghezza corsa: max. 500 mm (+/- 1 mm)
- Opzioni di dotazione: arresto meccanico di finecorsa (MES), attacco pistone in zinco pressofuso, attacco motore tipo clip, sensore Hall

\* in funzione del tipo di attuatore con una tensione costante di 24/29 V DC, senza carico



## Standard configurations

### Dati sulle prestazioni

Potenza	max. 6000 N spinta max. 4000 N trazione
Regolazione velocità 1	max. 44 mm/sec.
Lunghezza corsa	max. 500 mm (+/- 1 mm)
Interasse	min. 180 mm + corsa (+/- 2 mm)
Modo operativo	2/18 min. oppure 10 %, max. 5 azionamenti al minuto
Voltaggio del motore	motori a corrente continua da 24 V DC esenti da manutenzione

### Componenti

Finecorsa	mediante microinterruttore
Attacco pistone	plastico
Attacco motore	plastico foro: 10 mm intaglio: 5 mm
Pistone	alluminio non trattato
Guida	alluminio non trattato
Colore della custodia	nero RAL 9005, grigio RAL 7035
Cavo di connessione motore	nero, liscio, 300 mm nero, liscio, 1000 mm nero, a spirale, 1200 mm nero, a spirale, 2500 mm

### Altri dati

Grado di protezione	IP20
Classe di protezione	III
Umidità relativa	30% - 75%
Temperatura ambientale	+10°C - +40°C

## Extra configurations

### Componenti

Rilevamento della posizione	sensore hall
Attacco	attacco pistone in zinco pressofuso

<sup>1</sup> in funzione del tipo di attuatore con una tensione costante di 24/29 V DC, senza carico

