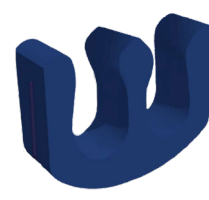



POSTURÒ •save



MADE IN ITALY



	POSTURÒ SAVE	CONCORRENTE 1	CONCORRENTE 2
Dispositivo medico UE	✓	✗	✓
Codifica UE			
• Codice CND V080302 UDI-DI di Base 805771740POSPU.	✓	✗	✗
• N. progressivo/R 2449797 Cod. Prodotto GB.0008PUR01 - Taglia S da 20 kg a 60 kg.	✓	✗	✗
• N. progressivo/R 2449798 Cod. Prodotto GB.0008PUR02 - Taglia L da 60 kg a 100 kg.	✓	✗	✗
• N. progressivo/R 2449801 Cod. Prodotto GB.0008PUR03 - Taglia XL da 100 kg a 200 kg.	✓	✗	✗
Destinazione d'uso:			
• Prevenzione delle lesioni da decubito.	✓	✓	✗
• Cambio traverse e pannoloni.	✓	✓	✓
• Cambio biancheria.	✓	✗	✗
• Igiene della persona.	✓	✓	✓
Utilizzabile con un solo operatore per:			
• Prevenzione delle lesioni da decubito.	✓	✓	✗
• Cambio traverse e pannoloni.	✓	✓	✓
• Cambio biancheria.	✓	✗	✗
• Igiene della persona.	✓	✓	✓

	POSTURÒ SAVE	CONCORRENTE 1	CONCORRENTE 2
Imbottitura:			
• Tipologia materiale.	Materiale ad alta resistenza, flessibile, morbido al contatto, indeformabile.	Poliuretano espanso.	Schiuma poliuretanaica.
• Idrorepellente.	✓	✗	✗
Cerniere:			
			
• Nascoste.	✓	✗	✗
• Nessun rischio di taglio, abrasioni da contatto o graffi.	✓	✗	✗
• Protette contro le infiltrazioni dirette di sostanze contaminanti.	✓	✗	✗
Spessore:			
			
• Idoneo per la prevenzione delle piaghe da decubito a livello del cavo popliteo (posteriormente al ginocchio) nella posizione supina in semiflessione delle gambe.	✓	✗	✗
Rivestimento:			
• Similpelle classe IIM.	✓	✓	✓
• Sanificabile con detergenti di uso comune e presidi medico chirurgici.	✓	✗	✓
• Antibatterico.	✓	✗	✓
• Antimicotico.	✓	✗	✓
• Antimacchia.	✓	✓	✗
Scelta colore rivestimento	✓	✗	✗

	POSTURÒ SAVE	CONCORRENTE 1	CONCORRENTE 2
Taglie disponibili:			
• S	✓	✗	✗
• L	✓	✗	✗
• XL	✓	✗	✗
Accessori:			
• Coppia supporti semicircolari per cavo popliteo.	✓	✗	✗
• Cover mono-paziente con chiusura a cordoncino.	✓	✗	✗
Impieghi:			
• Rotazione del paziente.	✓	✓	✓
<p>• Assicura il mantenimento posturale corretto, da seduto, dell'arto superiore e supporta il mantenimento posturale drenante per gli arti superiori e inferiori.</p> 	✓	✗	✗
<p>• Evita lo stress articolare capsulo-legamentoso dell'arto inferiore dovuto all'estensione prolungata o cattiva postura assunta dal paziente.</p> 	✓	✗	✗
<p>• Consente di reperire con facilità: aderenze cicatriziali, contratture muscolari dovute al post-intervento. Coadiuvata nella prevenzione delle sintomatologie dolorose.</p> 	✓	✗	✗

I contenuti di questa tabella comparativa sono stati rilevati sul web. Non siamo responsabili di eventuali inesattezze.